

PMA.. Quand l'intelligence
émotionnelle s'invite dans le
monde de l'entreprise...

La méthode PMA[©]

La « Pensée Musicale Active »

Ouvrir de nouveaux champs de
réflexion personnelle et collective
par l'approche sensorielle

La méthode PMA

- ✦ un procédé unique et innovant, inventé par le chef d'orchestre Philippe FOURNIER
- ✦ Pour tous renseignements complémentaires ou démonstrations prendre contact

Le principe

- ✦ La "*Pensée Musicale Active*" est un procédé de mise en réflexion collective et individuelle
- ✦ En privilégiant la dimension du ressenti émotionnel, notre créativité, et notre vision globale du thème abordé s'enrichissent d'une pertinence nouvelle.

Cible / contexte:

- ✱ Toutes entreprises, collectivités, administrations,...
- ✱ Public participant :
 - interne ou externe
 - pas de contrainte de nombre : petit comité ou convention
- ✱ Contexte :
 - recherche de dynamique, cohésion de groupe
 - créer un sentiment d'appartenance, approfondir le partage des valeurs
 - développer la créativité, créer de nouveaux modes de réflexion

Objectifs

★ En groupe : synergie et échanges

- Découvrir les autres par la confrontation de nos émotions individuelles.
- Cheminer ensemble puis partager des visions communes.
- Etablir la carte d'identité socioculturelle d'un groupe
- Déclencher de nouveaux modes de pensée pour une vision créative et novatrice

Objectifs

✦ Sur le plan individuel :

- Affiner sa perception, pour une meilleure connaissance de soi et des autres
- Trouver de nouvelles réponses à des problématiques précises
- Ouvrir de nouveaux champs de réflexion

Schéma animation

Une thématique est posée

Valeurs, vision stratégique, thèmes managériaux, comportementaux



**on écoute une sélection
d'extraits musicaux**

Mise en concordance des thèmes avec des extraits évocateurs des nuances d'approche, de ressenti.



**on ressent des sensations
diverses**

Ex: autonomie (méthode, créativité dans un cadre, liberté totale)



**on associe les sensations et
la thématique**



**on chemine vers une
réponse enrichie de
nouvelles idées**



**on vote, on découvre les
résultats globaux**

Boîtiers de vote électronique, PDA

*La finesse d'interprétation de l'idée se trouve démultipliée.
C'est une source extraordinaire d'idées et d'évocations qui accompagne alors la réflexion intellectuelle du débat.*



**on se situe par rapport au
groupe, on confronte les
idées**

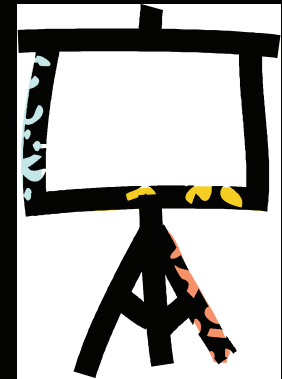
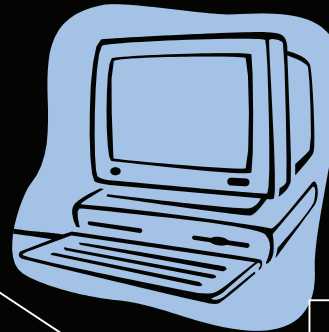
Organisation technique

Version groupe >30 personnes

4 Le PC recueille les réponses des boîtiers fait la synthèse immédiate des réponses

2 Le PC diffuse les extraits musicaux via un amplificateur externe

1 Le PC diffuse les questions via un vidéoprojecteur



3 Les participants répondent via le boîtier de vote

5 Le PC génère un affichage des résultats sous forme de graphiques et %

Organisation technique

Version groupe < 30 personnes

0 Gestion mise en mémoire des extraits sonores et visuels sur les cartes mémoire individuelles

4 Le PC recueille les réponses des boîtiers fait la synthèse immédiate des réponses

0 PC maître et PDA fonctionnent en réseau sans fil :

- cartes wi-fi pour les PDA
- routeur wi-fi pour le PC maître

2 Le PC diffuse les extraits musicaux sur chaque PDA (casque individuel)



1 Le PC diffuse les questions sur chaque PDA



3 Les participants répondent sur leur PDA



5 Le PC génère un affichage des résultats sous forme de graphiques sur chaque PDA

Exemples de réalisations

- ✱ Partage des visions communes de la pédagogie d'un club de dirigeants (autour du management)
 - Public : 250 patrons de la région Nord Pas de Calais
- ✱ Elaboration des visions stratégiques communes sur des outils précis de développement stratégique
 - Public : 150 personnes, cadres et agents de maîtrise des diverses unités de production
- ✱ Partage de valeurs et vision commune – interne entreprise
 - Public : 50 personnes, inspecteurs généraux
 - Public : ingénieurs, 200 personnes sur place et 300 réparties sur 4 sites distants
 - Public : 130 DRH d'un groupe international
- ✱ Elaboration, création, et partage de la charte de l'entreprise . Travail sur les valeurs fondatrices, création de la musique du groupe (l'identité sonore).
 - Public : 200 cadres nationaux
- ✱ Ateliers de réflexion sur la créativité en entreprise
 - Public : étudiants et représentants du monde de l'Entreprise, 2 sessions de 25 personnes